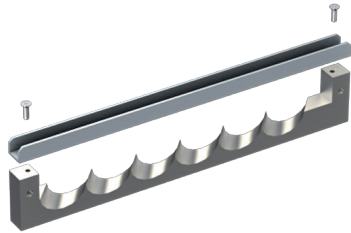


## Breakoutkabeleinführung seitlich

Zubehör innerhalb des Lieferumfangs

### Produktbeschreibung

Breakoutkabeleinführung seitlich (rechts/links)



### Maße

Höhe:	28 mm
Breite:	182 mm
Dicke:	10 mm

### Material Angaben

Material: Aluminium

### Bestellinformationen

Artikelnummer:	205400-00606	<b>rechts</b>
	205400-00607	<b>links</b>
Verpackungseinheit:	1 Stk.	

Bei der Bestellung einer dtm FO Box ist eine Kabeleinführung enthalten, welche je nach Applikation frei gewählt werden kann.